

รายงานสถิติเกี่ยวกับการติดตั้งระบบ GPS

ณ วันที่ 10 กุมภาพันธ์ 2564

1. จำนวนผู้ให้บริการ GPS ที่เชื่อมต่อข้อมูลกับกรมการขนส่งทางบก 187 ราย
 2. จำนวนผู้ให้บริการ GPS และจำนวนรุ่น GPS ที่ได้รับการรับรองจากกรม

จำนวนผู้ให้บริการ GPS ที่ได้รับการรับรองจากกรม(ราย)	จำนวนรุ่น GPS ที่ได้รับการรับรองจากกรม (รุ่น)
138	446

3. จำนวนรถที่เชื่อมต่อข้อมูลกับศูนย์ GPS

รถโดยสารประจำทาง	รถโดยสารไม่ประจำทาง	รถบรรทุกไม่ประจำทาง	รถบรรทุกส่วนบุคคล	รถอื่นๆ	รวม
20,392	56,480	140,300	230,474	48,128	495,774

4. จำนวนรถที่ต้องติดตั้ง GPS และที่ติดตั้ง GPS แล้ว

ประเภทรถ	จำนวนรถที่ต้องติดตั้ง GPS (คัน)	จำนวนรถที่ติดตั้ง GPS แล้ว (คัน)	รถที่ติดตั้ง GPS แล้ว (ร้อยละ)	ความเร็วเกิน (คัน)	ร้อยละของรถที่ใช้ความเร็วเกิน	ความเร็วสูงสุด (กม./ชม.)	ความเร็วเกินเฉลี่ย (กม./ชม.)
รถโดยสาร							
•ประจำทาง	19,137	17,384	90.84	14	0.08	103	94.93
- หมวด 1	4,777	3,791	79.36				
- หมวด 2	7,171	6,960	97.06				
- หมวด 3	7,189	6,633	92.27				
•ไม่ประจำทาง	56,480	56,480	100.00	4	0.01	105	97.75
รวมรถโดยสาร	75,617	73,864	97.68	18	0.02		95.56
รถบรรทุก							
•ไม่ประจำทาง	147,910	140,300	94.85	203	0.14	127	99.26
•ส่วนบุคคล	251,909	230,474	91.49	141	0.06	121	98.83
รวมรถบรรทุก	399,819	370,774	92.74	344	0.09		99.08
รวมทั้งหมด	475,436	444,638	93.52	362	0.08		98.91

5. จำนวนรถตู้โดยสารที่ต้องติดตั้ง GPS และที่ติดตั้ง GPS แล้ว

ประเภทรถ	จำนวนรถที่ต้องติดตั้ง GPS (คัน)	จำนวนรถที่ติดตั้ง GPS แล้ว (คัน)	รถที่ติดตั้ง GPS แล้ว (ร้อยละ)	ความเร็วเกิน (คัน)	ร้อยละของรถที่ใช้ความเร็วเกิน	ความเร็วสูงสุด (กม./ชม.)	ความเร็วเกินเฉลี่ย (กม./ชม.)
•ประจำทาง	9,809	8,570	87.37				
- หมวด 1	3,238	2,493	76.99				
- หมวด 2	3,256	2,917	89.59	0	0.00	0	0.00
- หมวด 3	3,315	3,160	95.32				
•ไม่ประจำทาง	29,133	25,792	88.53				
รวมทั้งหมด	38,942	34,362	88.24				

6. จำนวนรถโดยสาร 2 ชั้น ที่ต้องติดตั้ง GPS และที่ติดตั้ง GPS แล้ว

ประเภทรถ	จำนวนรถที่ต้องติดตั้ง GPS (คัน)	จำนวนรถที่ติดตั้ง GPS แล้ว (คัน)	รถที่ติดตั้ง GPS แล้ว (ร้อยละ)	ความเร็วเกิน (คัน)	ร้อยละของรถที่ใช้ความเร็วเกิน	ความเร็วสูงสุด (กม./ชม.)	ความเร็วเกินเฉลี่ย (กม./ชม.)
•ประจำทาง	1,384	1,384	100.00	0	0.00	0	0.00
•ไม่ประจำทาง	5,050	4,564	90.38	0	0.00	0	0.00
•ส่วนบุคคล	32	18	56.25	0	0.00	0	0.00
รวมทั้งหมด	6,466	5,966	92.27	0	0.00		0.00

7. จำนวนรถพยาบาลที่เชื่อมต่อข้อมูลกับศูนย์ GPS

หน่วย : คัน

ขบ.1	ขบ.2	ขบ.3	รวม
951	182	15	1,148

รายงานสถิติการกระทำความผิดจากระบบ GPS รถทุกประเภท ทั่วประเทศ
เดือน กุมภาพันธ์ 2564

หน่วย : ร้อยละ

วันที่		1 ก.พ.	2 ก.พ.	3 ก.พ.	4 ก.พ.	5 ก.พ.	6 ก.พ.	7 ก.พ.	8 ก.พ.	9 ก.พ.	10 ก.พ.	11 ก.พ.	12 ก.พ.	13 ก.พ.	14 ก.พ.	15 ก.พ.	ค่าเฉลี่ยร้อยละรถ ที่กระทำผิด	
รถโดยสาร	ประจำทาง	ความเร็วเกิน	0.13	0.08	0.07	0.04	0.05	0.09	0.09	0.09	0.07	0.08						0.08
		ไม่แสดงตน	8.11	8.26	7.35	7.89	8.94	7.82	7.07	8.62	8.73	9.54						8.23
		ชั่วโมงการทำงานเกิน	1.62	1.49	1.17	1.33	1.05	1.16	1.06	0.00	1.03	0.01						0.99
	ไม่ประจำทาง	ความเร็วเกิน	0.01	0.01	0.01	0.02	0.01	0.00	0.01	0.01	0.01	0.01						0.01
		ไม่แสดงตน	3.14	3.05	2.99	3.08	3.06	2.43	1.73	3.25	3.24	3.50						2.95
		ชั่วโมงการทำงานเกิน	0.02	0.02	0.02	0.01	0.01	0.01	0.01	0.00	0.01	0.00						0.01
รถบรรทุก	ไม่ประจำทาง	ความเร็วเกิน	0.17	0.17	0.18	0.20	0.19	0.21	0.15	0.16	0.13	0.14						0.17
		ไม่แสดงตน	17.51	19.38	19.91	20.20	20.23	18.34	12.32	18.80	20.90	20.93						18.85
		ชั่วโมงการทำงานเกิน	11.16	13.06	13.23	12.14	8.09	7.99	4.18	0.00	5.90	0.23						7.60
	ส่วนบุคคล	ความเร็วเกิน	0.07	0.08	0.08	0.08	0.08	0.09	0.06	0.08	0.06	0.06						0.07
		ไม่แสดงตน	8.55	8.76	8.77	8.80	8.78	8.75	7.07	8.71	8.61	7.96						8.48
		ชั่วโมงการทำงานเกิน	3.61	3.28	3.48	2.53	1.84	1.77	0.85	0.00	0.99	0.05						1.84
ค่าเฉลี่ยรวม รถทุกประเภท	ความเร็วเกิน	0.10	0.10	0.10	0.11	0.10	0.11	0.08	0.10	0.07	0.08						0.10	
	ไม่แสดงตน	10.67	11.37	11.50	11.64	11.68	10.94	8.05	11.20	11.81	11.55						11.04	
	ชั่วโมงการทำงานเกิน	5.46	5.88	6.03	5.20	3.55	3.49	1.80	0.00	2.42	0.10						3.39	

รายงานสถิติการกระทำความผิดจากระบบ GPS รถทุกประเภท กรุงเทพมหานคร

เดือน กุมภาพันธ์ 2564

หน่วย : คัน

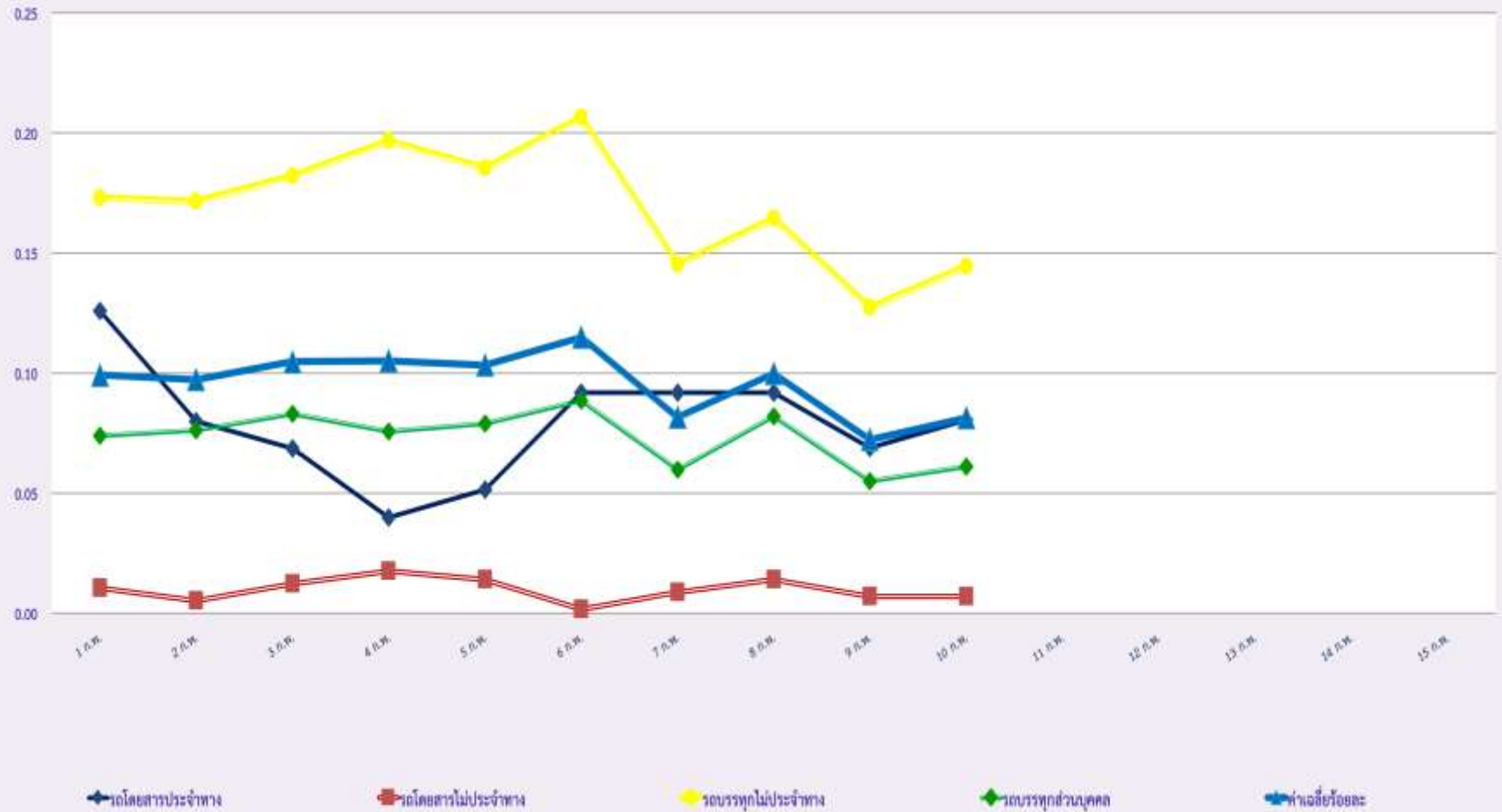
วันที่		1 ก.พ.	2 ก.พ.	3 ก.พ.	4 ก.พ.	5 ก.พ.	6 ก.พ.	7 ก.พ.	8 ก.พ.	9 ก.พ.	10 ก.พ.	11 ก.พ.	12 ก.พ.	13 ก.พ.	14 ก.พ.	15 ก.พ.	ค่าเฉลี่ยจำนวนรถ ที่กระทำผิด		
รถโดยสาร	ประจำทาง	ความเร็วเกิน	1	1	0	0	0	0	0	0	0	0						0	
		ไม่แสดงตน	801	815	653	734	821	700	584	794	760	879							754
		ชั่วโมงการทำงานเกิน	21	20	10	12	15	20	15	0	11	0							12
	ไม่ประจำทาง	ความเร็วเกิน	0	0	0	0	1	0	0	1	0	0							0
		ไม่แสดงตน	472	420	424	425	434	311	210	470	445	470							408
		ชั่วโมงการทำงานเกิน	2	1	1	2	1	1	1	0	0	0							1
	ส่วนบุคคล	ความเร็วเกิน	0	0	0	0	0	0	0	0	0	0							0
		ไม่แสดงตน	5	4	4	5	4	3	2	3	4	2							4
		ชั่วโมงการทำงานเกิน	0	0	0	0	0	0	0	0	0	0							0
รถบรรทุก	ไม่ประจำทาง	ความเร็วเกิน	5	2	1	2	4	3	1	4	3	1							3
		ไม่แสดงตน	8,301	9,380	9,926	9,727	9,996	8,822	4,478	8,894	10,002	10,147							8,967
		ชั่วโมงการทำงานเกิน	1,775	1,957	2,160	1,812	1,376	1,548	614		917	22							1,353
	ส่วนบุคคล	ความเร็วเกิน	3	3	3	4	3	7	3	5	3	5							4
		ไม่แสดงตน	3,239	3,393	3,434	3,502	3,591	3,551	2,227	3,287	3,407	3,185							3,282
		ชั่วโมงการทำงานเกิน	755	703	682	554	357	455	243	0	258	8							402

รายงานสถิติความเร็วเกินของรถตู้โดยสารประจำทาง หมวด 2 (บขส.)

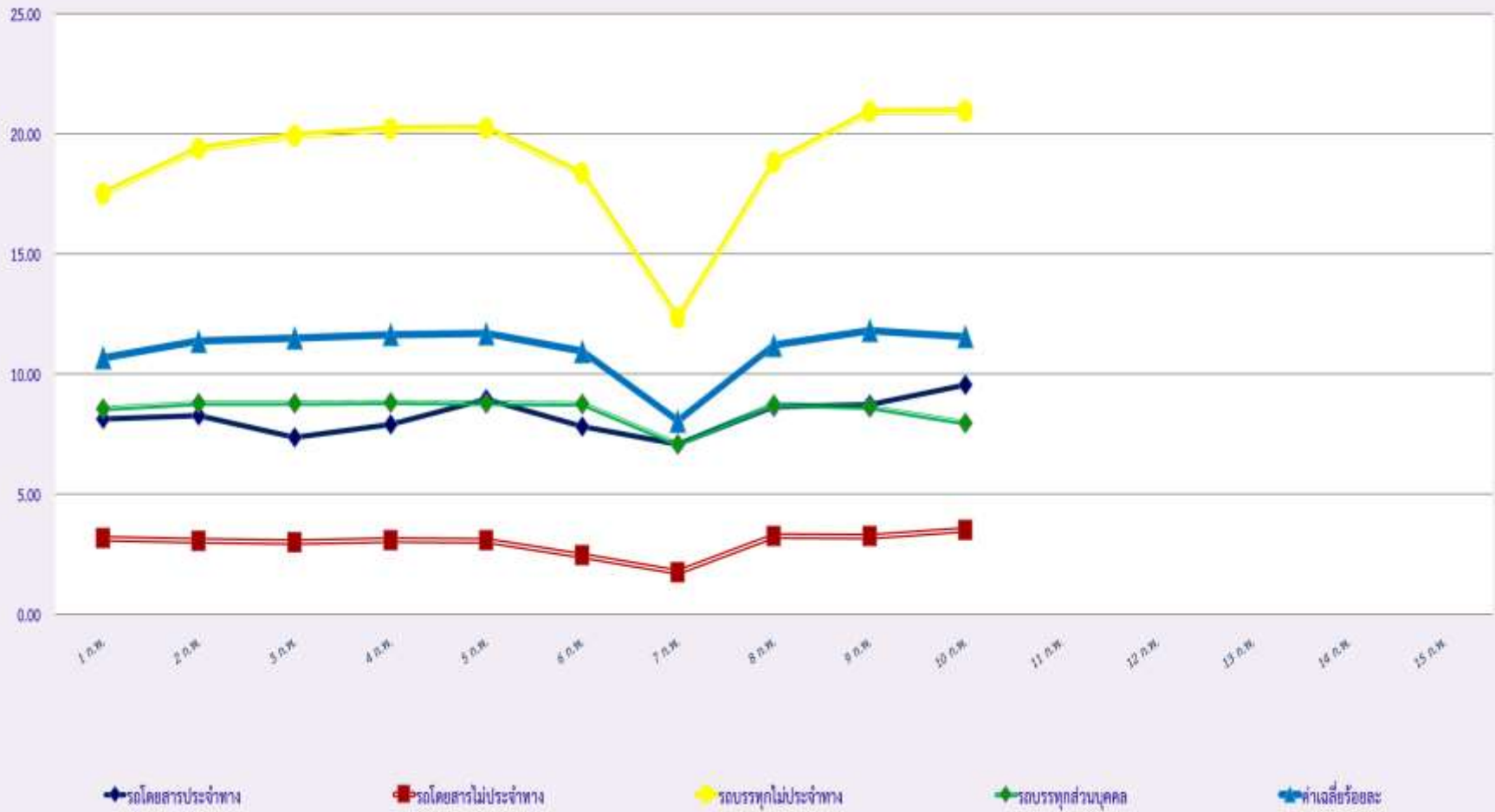
ประจำเดือน มกราคม 2563

พื้นที่		วันที่														
		1 ก.พ.	2 ก.พ.	3 ก.พ.	4 ก.พ.	5 ก.พ.	6 ก.พ.	7 ก.พ.	8 ก.พ.	9 ก.พ.	10 ก.พ.	11 ก.พ.	12 ก.พ.	13 ก.พ.	14 ก.พ.	15 ก.พ.
กรุงเทพมหานคร	จำนวน(คัน)	0	0	0	0	0	0	0	0	0	0					
	ร้อยละ	0.00	0.00	0.00	0.00	0.00	0.00	0.00	0.00	0.00	0.00					
ทั่วประเทศ	จำนวน(คัน)	0	0	0	0	0	0	0	0	0	0					
	ร้อยละ	0.00	0.00	0.00	0.00	0.00	0.00	0.00	0.00	0.00	0.00					

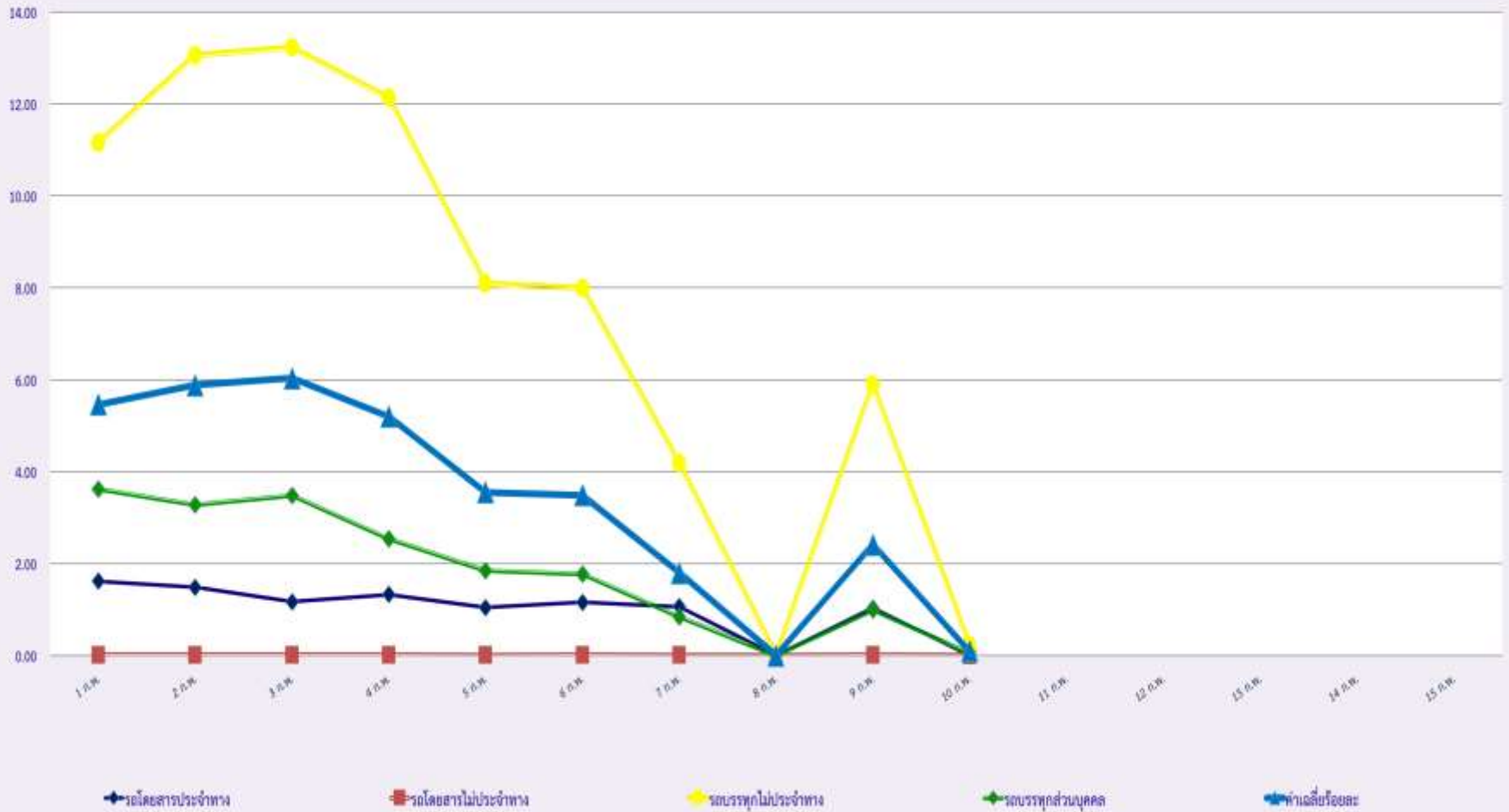
สถิติรถที่มีความเร็วเกินในรถแต่ละประเภท (ร้อยละ)



สถิติการไม่แสดงตนของพนักงานขับรถในรถแต่ละประเภท (ร้อยละ)



สถิติระยะเวลาการทำงานเกินของพนักงานขับรถในรถแต่ละประเภท (ร้อยละ)



สถิติรถตู้โดยสารประจำทาง หมวด 2(บขส.)ที่มีความเร็วเกิน (ร้อยละ) .

